

Hallo! Bedankt om een van onze ProTech-tenten aan te kopen!

Wij helpen je graag op weg met het opzetten van je tent. Deze opzetinstructies beschrijven hoe je de tent alleen kan opzetten. Hoe meer personen er helpen, hoe sneller de tent uiteraard opstaat (met een beetje training zou dit niet langer dan 6 minuten mogen duren). Op het einde van dit document vind je een lijst met tips die je helpen om jaren geniet van je tent te hebben, maar de gouden regel is en blijft:

**SLA JE TENT ENKEL OP
ALS ZE VOLLEDIG DROOG IS
OM DE VORMING VAN SCHIMMEL
TE VOORKOMEN!**

Een Sibley® Ultimate ProTech opzetten

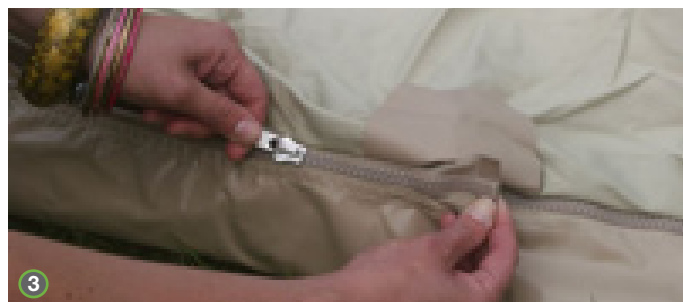
▲ 1. Pak de tent uit de tas en spreid het grondzeil op de grond. Zoek de deur en draai het grondzeil zo dat de deur de gewenste richting uitwijst. Let erop dat de lussen voor het vastpinnen van het grondzeil aan de buitenkant zitten zodat het zeil niet omgekeerd ligt.



▲ 2. Als het canvas nog niet aan het grondzeil hing mag je het nu bovenop het grondzeil leggen. Leg het canvas op die manier dat de deur van het canvas gelijk ligt met de deuropening op het grondzeil. Let er ook hier weer op dat de touwen aan de buitenkant zitten.

TIP:

Ondanks het feit dat het grondzeil erg makkelijk te verwijderen is van het canvas, raden wij je toch aan om de twee zo veel mogelijk aan elkaar geritst te houden. Op deze manier is het veel makkelijker om de tent op te zetten en af te breken. Als het totale gewicht van de tent te zwaar is om te dragen, kunt u de twee uiteraard wel losritsen en apart transporteren.



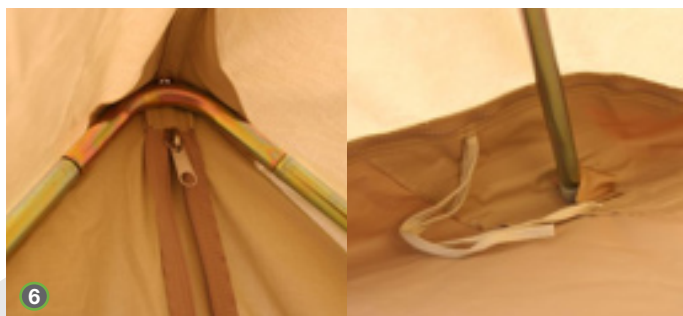
▲ 3. Rits het canvas overal, behalve bij de deur, aan het grondzeil vast.

▲ 4. Neem de kleine haringen uit de tas en pin het grondzeil stevig vast. Let erop dat alles goed strak getrokken wordt. De lussen onderaan de zijwanden van het canvas hoeven enkel gebruikt te worden als de tent opgezet wordt zonder grondzeil!



▲ 5. Steek de centrale paal door de deuropening, onder het tentdoek. Baan jezelf een weg naar het midden en steek de centrale paal in de kegelvormige tip van de tent. Trek de paal zodanig op dat hij volledig verticaal staat.

▲ 6. Steek het A-frame in elkaar en plaats het aan de binnenzijde van de deur. Tip: het is makkelijker als je het frame in de tent samen steekt. Steek eerst de bovenkant van het frame goed en plaats dan de onderkant van de palen in de hiervoor bestemde houders. Vergeet, na het installeren van het A-frame, het regenkapje er niet bovenop te zetten langs buiten om te voorkomen dat het langs het A-frame binnen regent.





▲ 7. Rits de deur dicht en veranker het stormkoord boven de deur. Gebruik hiervoor de grote haringen. Ga nu de tent rond en veranker alle stormkoorden, maar zorg ervoor dat er niet te veel spanning op de touwen staat.

Aandachtspunten:

- De touwen moeten in de verlangde liggen van de naden.
- Stel de schuifregelaar zo op dat er ongeveer 50 centimeter tussen de lus en de haring zit. Zo is het gemakkelijker om de spanning alsnog aan te passen.
- Het is belangrijk dat de tent symmetrisch opstaat en dat de spanning overal gelijk is.



▲ 8. Eens alle haringen in de grond zitten kun je de spanning op de touwen aanpassen zodat die overal gelijk is. Als je deze instructies nauwgezet volgt dan zal je tent er uitzien zoals op bovenstaande foto: volledig kreukvrij.

Dat was het dan! Je tent staat nu perfect op.

TIP:

Als het canvas aan de deur te strak aange-trokken is, verplaats de twee touwen naast de deur dan naar het midden van de deur toe om de spanning te verminderen.

Wil je de muren oprollen?

Er is niks aangenamer dan op een hete zomerdag de muren van je tent te kunnen oprollen om een frisse bries binnen te laten. Maak de rits van het deel dat je wil optrekken los en rol het onderste deel van het canvas op om het uiteindelijk aan de zijwanden vast te maken met de daarvoor bestemde linten.



Horwand

Zelfs met de zijwanden opgerold kun je ongewenste bezoekers zoals insecten buiten houden met het muggengaas dat je rondom de tent kan vast ritsen. Let erop dat de tent goed opgezet is en dat er overal evenveel spanning op de touwen zit voordat je de horwand bevestigt.

Zo plaats je de muggengaaswand: rits de bovenkant van het muggengaas vast aan de rits die zich tussen de wand en het dak van de tent bevindt. Begin in de uiterste hoek van de tent en werk zo richting de deur. Rits de zijwanden los van het grondzeil en rol deze op. Nu kun je de onderste rits van het muggengaas aan het grondzeil vastmaken. Klaar is kees!

Hoe berg je een Sibley® tent op?

Hieronder vind je enkele tips om je te helpen om de tent op te bergen na gebruik.

Zoals eerder al vermeld is het van vitaal belang om de tent enkel op te bergen als ze helemaal droog is om de vorming van schimmel te voorkomen. Ze mag nog wat klam zijn bij het afbreken zolang ze binnen 48 uur maar ergens opgehangen wordt om te drogen. Je kan ze bijvoorbeeld over een waslijn of over een aantal stoelen hangen. Het belangrijkste is dat de tent nog even kan uitwaaien voor ze (helemaal droog!) opgeborgen wordt.

Zo steek je de tent opnieuw in haar draagtas:

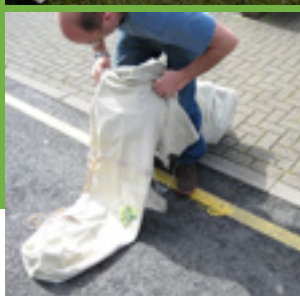
▲ 1. Berg alle palen en haringen op. Probeer ervoor te zorgen dat het canvas geen gras raakt om vlekken te vermijden. Je zorgt ervoor dat het canvas mooi op het grondzeil ligt en vouwt de ene kant van de tent naar binnen zodat je een halve maan verkrijgt. De helft van de onderkant van het grondzeil ligt nu dus naar boven gericht.

▲2. Laat deze helft van het grondzeil goed uitdrogen en verwijder eventueel vuil en insecten. Als het buiten niet droog is zult u de tent



binnen moeten laten drogen. Let er bij het vouwen van de tent altijd op dat het canvas enkel in contact komt met andere delen van het canvas en dat het grondzeil enkel in contact komt met andere delen van het grondzeil. Canvas op canvas, grondzeil op grondzeil: dat is het doel. Op deze manier vermijden we vlekken op het canvas door een nat grondzeil. Als de eerste helft van het grondzeil droog is, draait u de 'halve maan' om zodat ook de andere helft van het grondzeil kan drogen. Verplaats de tent bij het drogen van de tweede helft zodat de eerste helft niet opnieuw nat wordt.

▲3. Als de volledige tent droog is vouw je de kanten van de halve maan om zodat je een rechthoek verkrijgt die dezelfde breedte heeft als de lengte van de draagzak. Dit doe je het best door de zak aan het einde van je 'tentrechthoek' te leggen.



▲4. Vouw de rechthoek in het midden om (in de lengte) en plaats de zakken met palen en haringen op een uiteinde. Begin de tent nu strak op te rollen met de haringen en palen binnenin. Bind de rol vast met de daarvoor bestemde touwtjes. Nu kun je de rol rechtstellen en de zak er zo van boven naar beneden over trekken. Ziezo!

Geniet van je Sibley tent en vergeet niet om ze altijd goed te laten drogen voor je ze opbergt.

Bijkomende informatie:

Katoen is een materiaal dat samenkrimpt als het nat wordt. Op deze manier maakt het zichzelf waterdicht. De eerste keer dat je katoenen tent nat wordt kan ze dus nog een beetje lekken maar dit is perfect normaal. Van zodra de tent voor de eerste keer nat wordt en uitdroogt is ze 100% waterdicht en zijn alle mogelijke gaatjes gedicht. Het canvas werd behandeld om het te beschermen tegen vuil, UV-stralen en schimmel. Deze behandeling maakt het canvas schimmelwerend maar niet schimmelreistent! Als het canvas vochtig blijft op een plaats waar zich schimmel kan vormen dan zal er zich uiteindelijk ook schimmelvorming voordoen. Als je je tent naast een haag of onder een boom opzet dan zal er zich na verloop van tijd schimmel vormen op het tentdoek. Daarom is het belangrijk om in eerste instantie een goede plaats uit te zoeken om je tent op te zetten.

De voordelen van een katoenen tent:

- ▲ Sterk materiaal
- ▲ Ademend materiaal

Nadelen van een katoenen tent:

- ▲ Droogt traag
- ▲ Gevoelig voor vuil en schimmel

Onderhoud:

- ▲ De tent moet helemaal droog zijn voor het opbergen.
- ▲ Laat de tent nooit langer dan twee dagen liggen als ze nog nat is want dan vormt er zich schimmel op het tentdoek in de vorm van klein zwarte puntjes die moeilijk tot niet te verwijderen zijn.
- ▲ Het canvas werd behandeld met schimmel- en waterafstotende middelen die je tent vier tot zes maanden beschermen. Hierna moet je de tent zelf opnieuw behandelen om ze te blijven beschermen.
- ▲ Het onderhouden van je Sibley tent begint al vanaf de opzet. Het verkeerd opzetten van je tent zorgt hoe dan ook voor problemen die mogelijks tot schade leiden. Daarom is het belangrijk om dagelijks de spanning op de touwen te controleren.
- ▲ Probeer het tentdoek zo proper mogelijk te houden en wees er snel bij om nieuwe vlekken te verwijderen. Stof en modder kunnen het best verwijderd worden met een harde borstel eens het tentdoek droog is.

Levensduur

De levensduur van je tent hangt van verschillende factoren af zoals luchtvervuiling, natuurlijk vuil (vogeluitwerpselen, zand, zout water, etc.), UV-straling, ... Ook menselijk afval (opspattend vet bij het koken, wijnvlekken, zonnecrème, etc.) kan nefast zijn voor het tentdoek. Als er goed voor gezorgd wordt kan je tent zeker 60 weken en langer gebruikt worden.

Ritssluitingen

Ritssluitingen krijgen soms extreme spanningen te verduren. Deze spanningen worden veroorzaakt door personen of voorwerpen die tegen het doek aanleunen, door wind of door het verkeerd opzetten van de tent. Zo draag je zorg voor je ritssluitingen:

- ▲ Sluit alle ritssluitingen voordat je de tent opzet.
- ▲ Wees voorzichtig bij het openen en sluiten van de ritsen.
- ▲ Behandel de ritsen van tijd tot tijd met siliconen.
- ▲ Controleer altijd je ritssluitingen voordat je de tent opzet, want na gebruik vallen ze niet meer onder de garantie.

Schimmel en vlekken

Door onvoldoende verluchting kan er zich schimmel op het tentdoek voordoen. Het is van vitaal belang dat de tent volledig droog is voor je ze opbergt. Als je de tent toch nat moet afbreken, zorg er dan zeker voor dat je eerst stof en modder verwijderd en dat je ze binnen de 48 uur te drogen legt. Om schimmelvorming zoveel mogelijk te voorkomen moet je:

- ▲ de tent altijd droog opbergen,
- ▲ beginnende schimmelvlekjes meteen verwijderen met een zachte borstel of spons en proper water. Gebruik enkel producten die voorbestemd zijn voor het reinigen van katoenen tentdoeken want andere chemische producten kunnen gaten in het doek maken! Vergeet ook zeker je tent niet opnieuw te impregneren nadat je het doek schoongemaakt hebt.

Lekken

Een katoenen doek kan, als het nieuw is, nog wat water doorlaten langs de naden. Nadat het canvas voor het eerst nat geweest en opnieuw gedroogd is heeft het zichzelf waterdicht gemaakt doordat het wat uitgezet is. Kleine onschuldige vlekjes kunnen zich op het doek vormen maar veroorzaken geen schade. Het canvas moet van tijd tot tijd opnieuw behandeld worden met een impregneermiddel om het waterdicht te houden en om de levensduur van je tent te verlengen. Hiervoor zijn heel wat goede producten op de markt en ook in ons gamma kun je er vinden.

